

MENEDŻER  
NIEOFICJALNYCH  
DODATKÓW

**UNOFFICIAL**  
**MASZYNA**  
**SYMULATOR POJAZDÓW SZYNOWYCH**

©stapox team, 2019

Witamy Serdecznie w Menedżerze Nieoficjalnych Dodatków MaSzyrna Unofficial! Ta instrukcja poprowadzi Cię krok po kroku jak instalować dodatki za pomocą naszego Menedżera! Więc zacznijmy od początku:

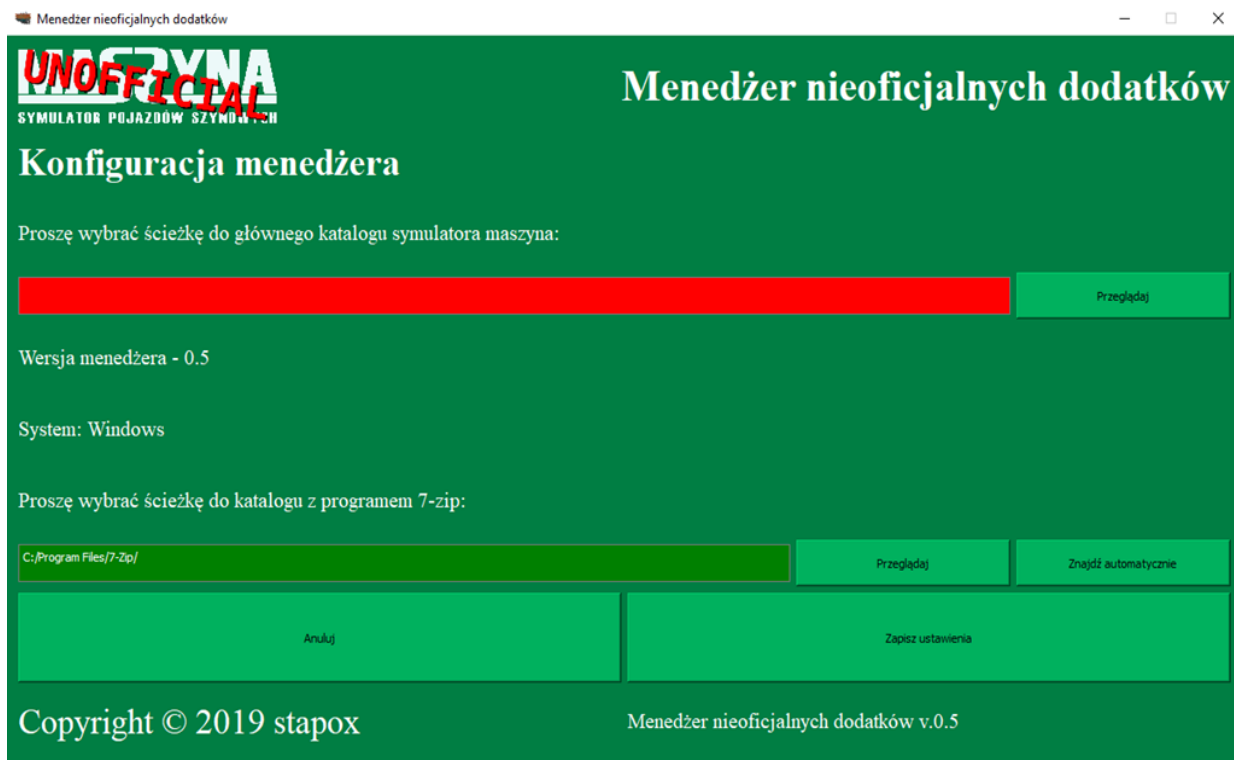
## **KROK PIERWSZY**

Na początku uruchamiamy plik setup.exe. Instalator automatycznie przeprowadzi Cię przez instalację programu. Po zainstalowaniu, uruchamiamy program i ukáže nam się okienko:



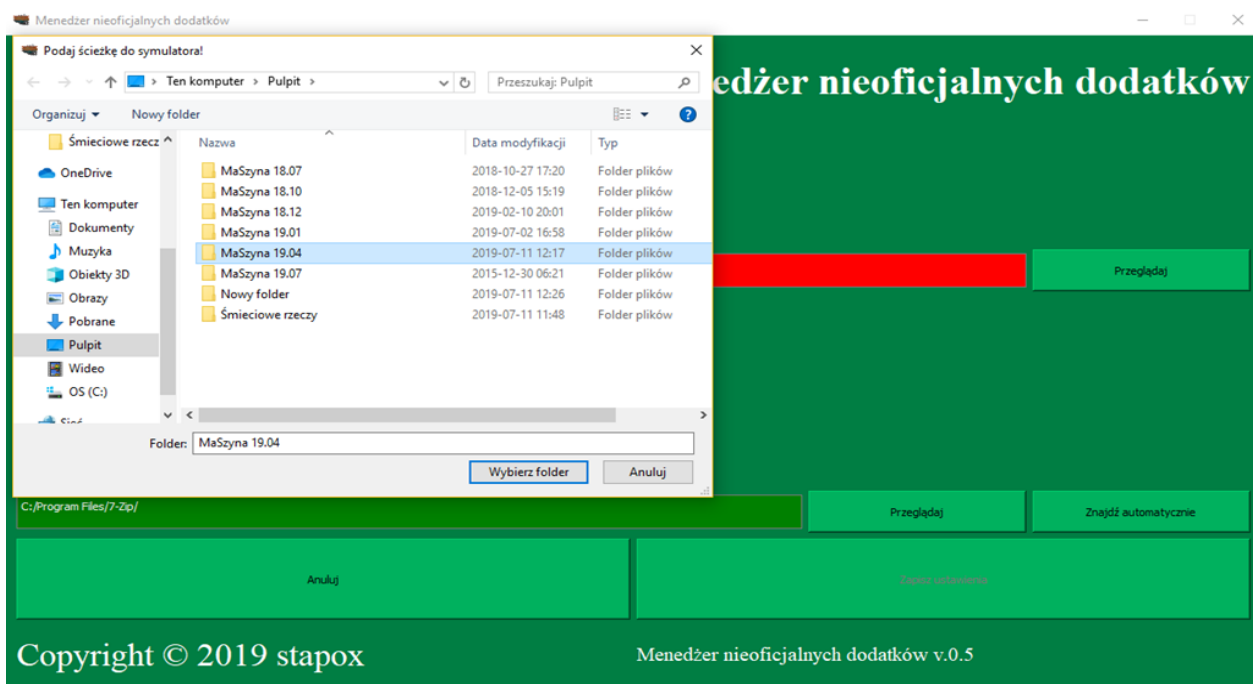
## KROK DRUGI

Klikamy przycisk „Konfiguruj”. Przeniesie nas to do kolejnego okienka:



## KROK TRZECI

Wybieramy ścieżkę do katalogu głównego symulatora MaSzyna:



## KROK CZWARTY

Zanim przejdziesz do kolejnego kroku, upewnij się czy masz zainstalowany darmowy (na licencji GNU GPL) program 7-zip – program ten potrzebny będzie nam w dalszych krokach w celu rozpakowywania paczek z dodatkami.

Link do pobrania programu: <https://www.7-zip.org>

## KROK PIĄTY

Żeby wybrać ścieżkę do programu 7-zip, klikamy przycisk „Znajdź automatycznie”. Jeśli jednak menedżer nie znajduje programu na dysku lub wywala błąd, podajemy ścieżkę do programu ręcznym sposobem, tak samo jak w przypadku ścieżki do folderu z MaSzyną. Na obrazku poniżej przedstawiono jak powinno się wszystko prezentować.



## KROK SZÓSTY

Po prawidłowym skonfigurowaniu programu, możemy przejść do instalacji dodatków. Mamy dwa sposoby instalacji dodatków – możemy zainstalować dodatki pojedynczo:

Menedżer nieoficjalnych dodatków

Wróć

**MASZYNA**  
UNOFFICIAL  
SYMULATOR POJAZDÓW SZYBKOCIĄŻYCH

Menedżer nieoficjalnych dodatków

Traxxy Kolprem/Lotos/AWT

Tym razem przedstawiamy wam tekstury 3 lokomotyw "Traxx": 186 357, 186 276, 186 351. Są to lokomotywy trzech różnych przewoźników: PUK Kolprem, Lotos Kolej i AWT. W modelach zostały wprowadzone zmiany autorstwa stapoxa. Zostały również dodane nowe kółka autorstwa Sebola82. Życzymy miłych jazd w symulatorze i dziękujemy za pobranie tego dodatku. Ekipa Stapoxa

Maszyna 19.04

Autorzy: Autor tekstur: stapox  
Autorzy zdjęć: 186 276 Alan Stępień  
186 351 broneq  
186 357 MechanikEU07  
Autorzy modyfikacji 3D: Sebol82, stapox  
Data wydania: 2019-05-22

Instaluj!

Copyright © 2019 stapox

Menedżer nieoficjalnych dodatków v.0.5

lub wszystkie obecnie opublikowane dodatki naraz „za jednym zamachem”.

Menedżer nieoficjalnych dodatków

Wróć

**MASZYNA**  
UNOFFICIAL  
SYMULATOR POJAZDÓW SZYBKOCIĄŻYCH

Menedżer nieoficjalnych dodatków

Instaluj!

Po naciśnięciu przycisku rozpocznie się instalacja

Lista dodatków, które zostaną zainstalowane:  
Traxxy Kolprem/Lotos/AWT,  
E483-225 HSL Polska

Copyright © 2019 stapox

Menedżer nieoficjalnych dodatków v.0.5

## **!!UWAGA!!**

Jeśli dany dodatek jest już zainstalowany, nie powinno być możliwości jego ponownej instalacji. Przy zainstalowanym dodatku, pole „Instaluj” powinno być koloru szarego. Obrazek poniżej pokazuje sytuację jak powinno to wyglądać:

Menedżer nieoficjalnych dodatków

Wróć

**UNOFFICIAL**  
SYMULATOR POJAZDÓW SZYBOWYCH

Menedżer nieoficjalnych dodatków



EP09-042 w okleinie "100 lecie Powstań Śląskich"

Przedstawiamy wam nową teksturę lokomotywy EP09-042, w okleinie z okazji stulecia powstań Śląskich. Tekstura jak i zdjęcia zostały wykonane przez Stapoxa, jest on również autorem kilku przeróbek, takich jak: Tabliczki znamionowe na pudle i wózku, nowe klamki do drzwi, oraz widoczną z zewnątrz kabinę. Wszystkie te rzeczy są w 3D. Tekstura przedstawia stan lokomotywy na rok 2019.  
Życzymy dobrych i planowych jazd.  
Ekipa Stapoxa

Maszyna 19.04

Autorzy: autor tekstury i zdjęć: stapox  
Data wydania: 2019-06-23  
Data instalacji: 2019-07-11 12:31:49.113577

Instaluj

Copyright © 2019 stapox

Menedżer nieoficjalnych dodatków v.0.5

## KROK SIÓDMY

Jeśli jednak nie mamy zainstalowanego dodatku, klikamy przycisk „Instaluj” lub „Instaluj wszystkie”. Przeniesie nas to do kolejnego okienka.



Klikamy po raz kolejny przycisk „Instaluj” i czekamy. Kolejna uwaga – jeśli program podczas instalacji wyda komunikat „Brak odpowiedzi” a okienko menedżera „zblednieje” jak na obrazku poniżej – nie masz się czym przejmować.



Program pomimo tego, powinien po chwili zainstalować dodatek/dodatki. Pomyślnie zainstalowanie dodatków, program powinien obwieścić stosownym komunikatem.



## **KROK ÓSMY**

Po pomyślnie zakończonej instalacji dodatku/dodatków, możemy przejść do symulatora MaSzyna. Uruchamiamy program Rainsted, wchodzimy w zakładkę „Tabor posiadany” i klikamy przycisk „Sprawdź posiadany tabor”. Jednak gdyby i tutaj program „zbledniał”, nie popadaj w panikę – program przetwarza dane które zainstalowałeś. Jeśli wszystko poszło w porządku, dodatek/dodatki które zainstalowałeś, powinny ukazać się w wyborze dostępnego taboru do jazdy.

**KONIEC**

EKIPA NIEOFICJALNYCH DODATKÓW  
POZDRAWIA, ŻYCZY PRZYJEMNEJ JAZDY  
I SAMYCH S2!

Instrukcję opracował: Wydział Promocji  
(@ cookie i @ Jacob28).

Instrukcję zredagował: @ RoboBatman